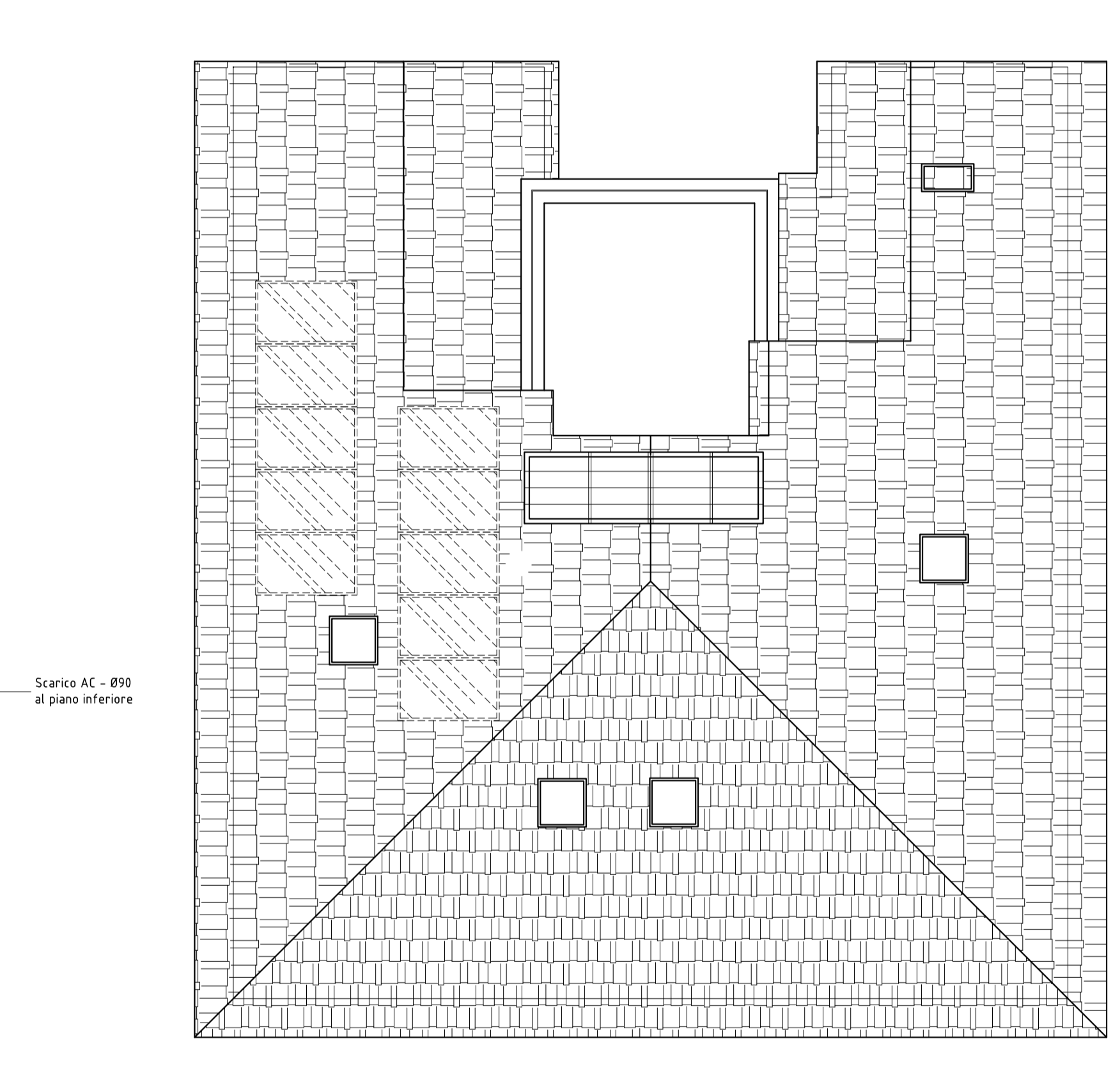
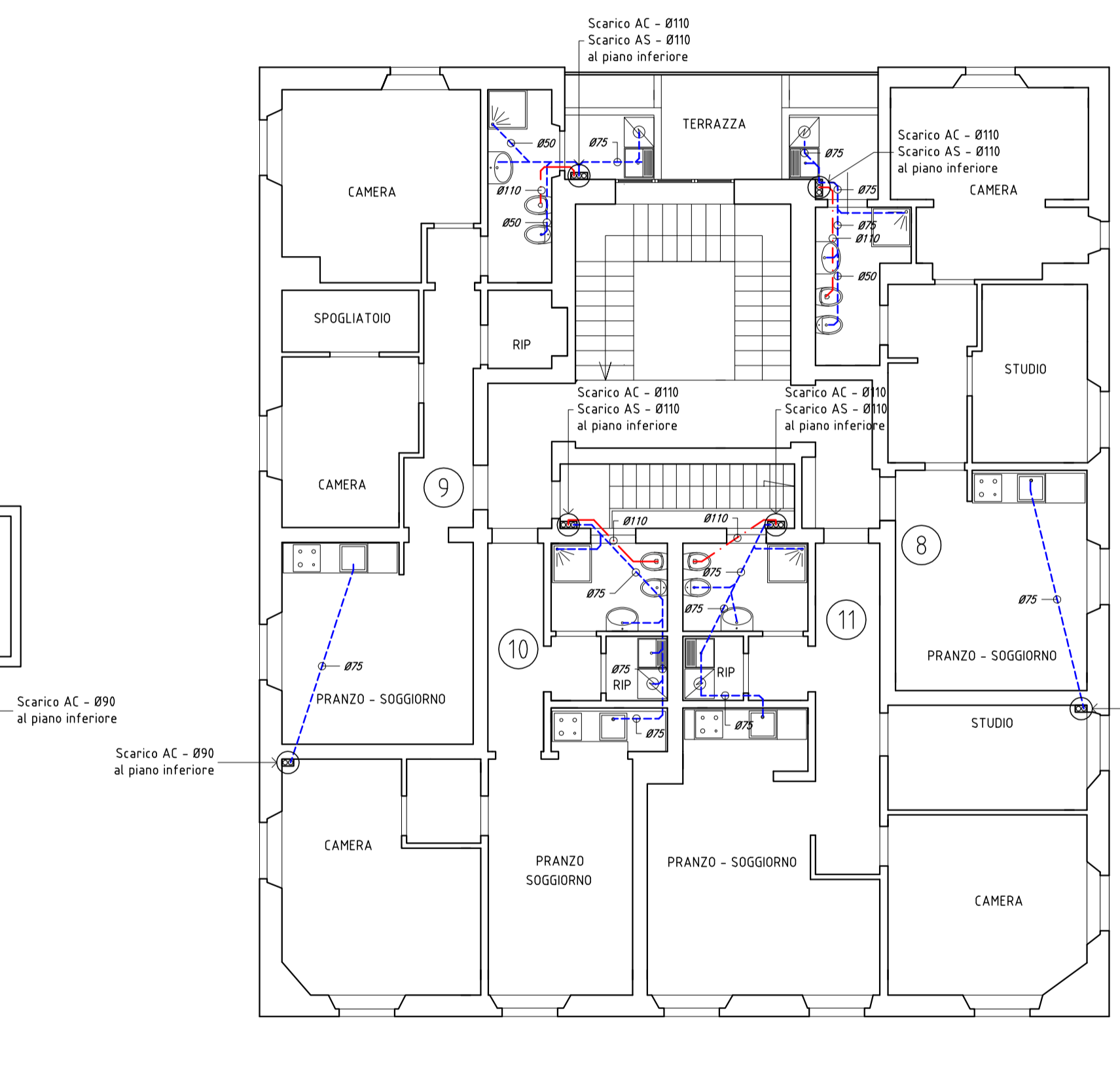
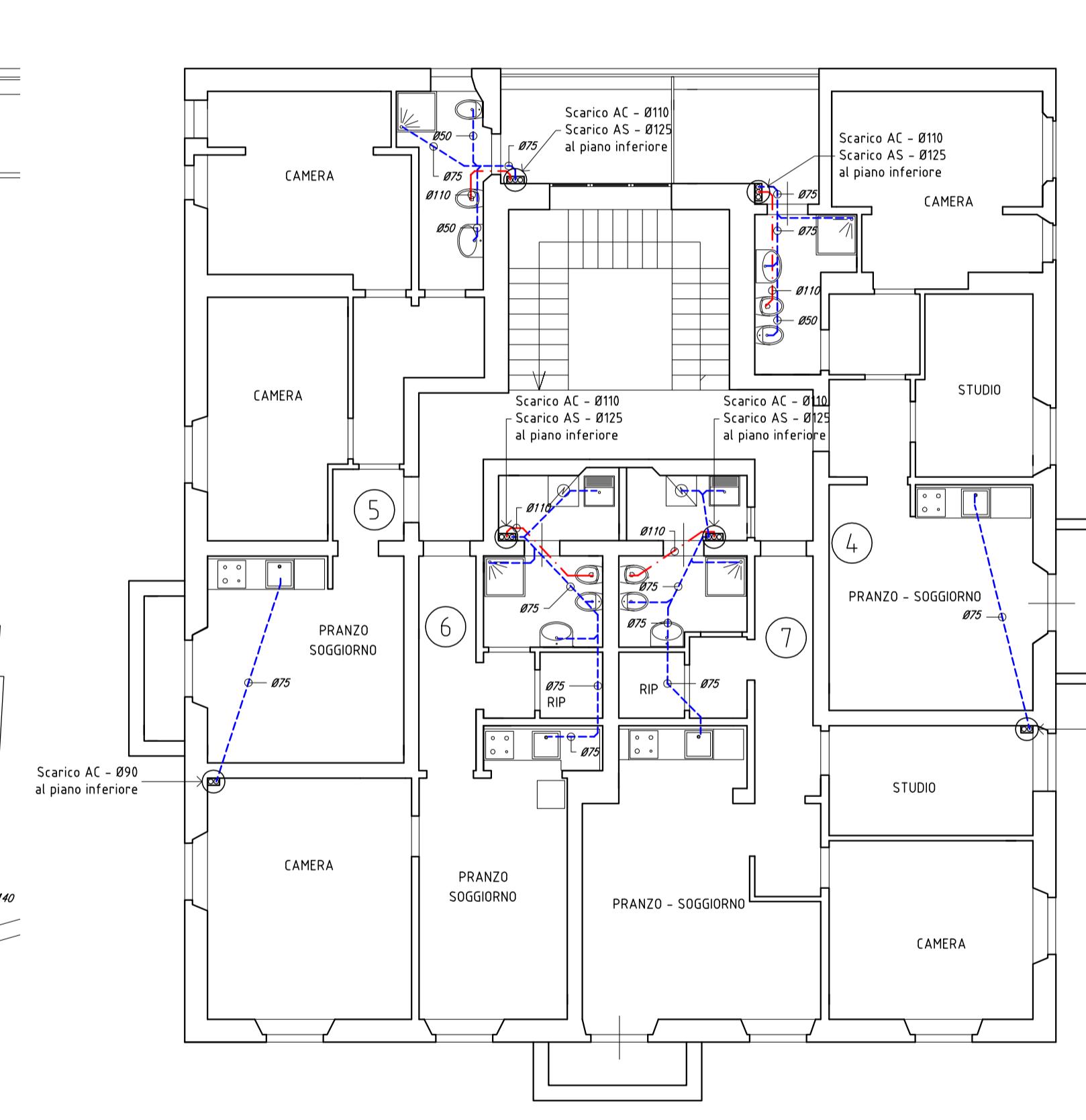
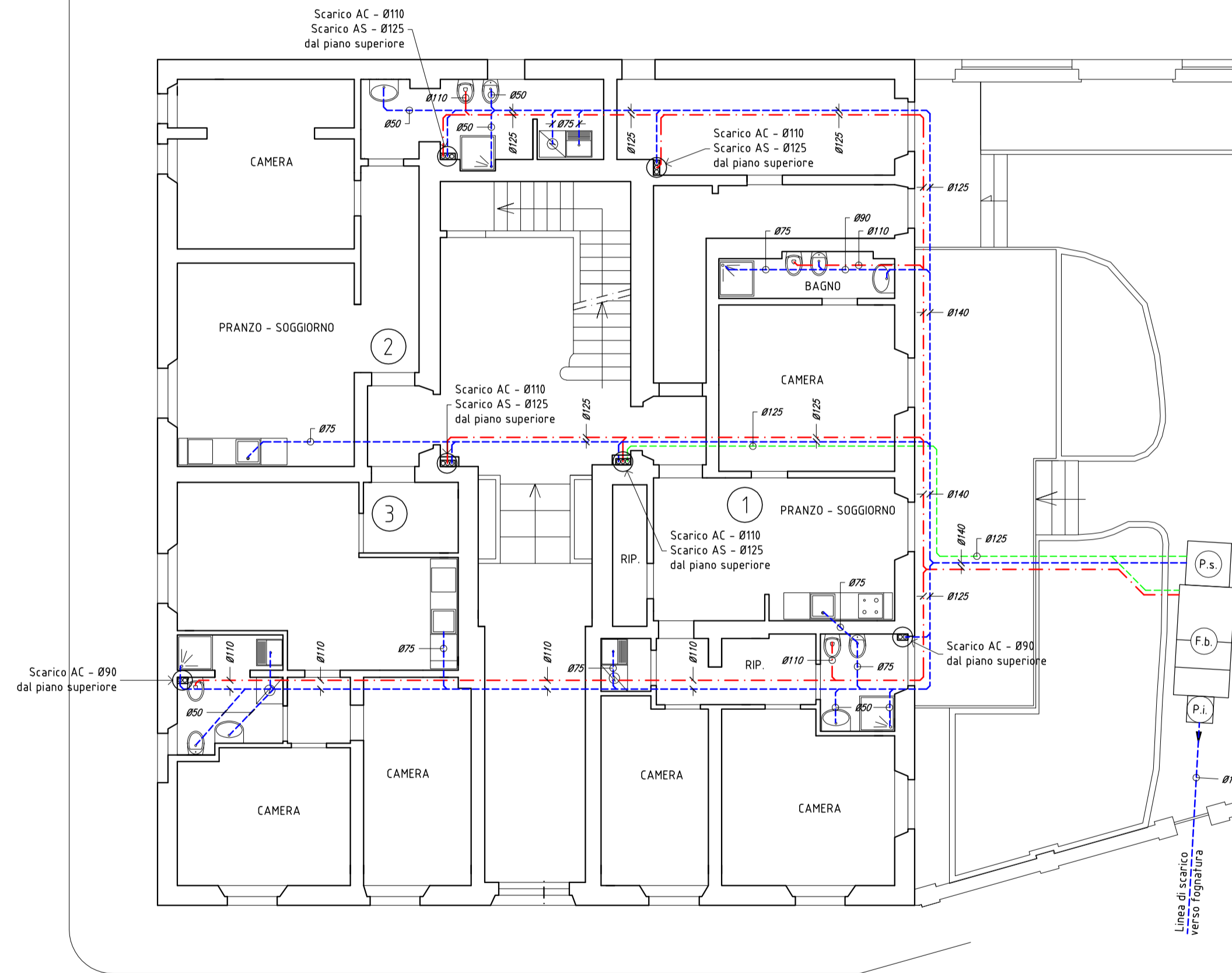
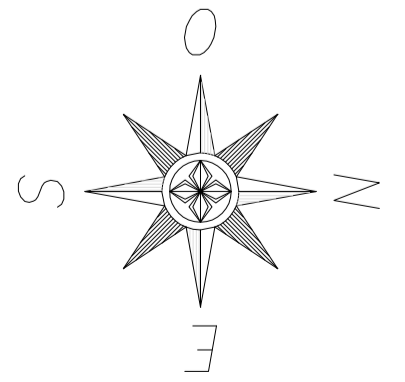


LEGENDA COMPONENTI	
	Pozzetto sgrassatore in cemento per uso interrato con coperchio di ispezione capacità 1500lt
	Fossa biologica tricamerale in cemento per uso interrato con tre coperchi di ispezione, capacità prima camera 2800lt, capacità seconda 1400lt, capacità terza 700lt
	Pozzetto d'ispezione rete di scarico liquami
	Rete di scarico acque scure
	Rete di scarico acque chiare
	Rete di ventilazione colonne e fossa biologica
- Le reti di scarico delle acque reflue all'interno del complesso condominiale saranno realizzate con condotte in polipropilene PP in versione sinterizzata tipo VALSR SILERE - Le condotte di scarico nei tratti sub-orizzontali saranno posate con pendenze comprese fra 1,5-2%	



PIANO COPERTURA



Denominazione

**EDILIZIA PUBBLICA PRATESE s.p.a.**  
 VIA GIOTTO, 20  
 59100 - PRATO - PO

UBICAZIONE INTERVENTO  
 VIA BOLOGNA, 71  
 59100 - PRATO - PO

Titolare / Legale Rappresentante: \_\_\_\_\_ Timbro / Firma: \_\_\_\_\_

Descrizione

**RISANAMENTO CONSERVATIVO DI IMMOBILE RESIDENZIALE**

**Enrico Ferraboschi**  
 Perito Industriale  
 Consulenza e progettazione  
 Via F. Ferrucci, 95/d - 59100 PRATO  
 Tel. 0574 597094 - Fax 0574 597098  
 email : ferrae@tiscali.it

Pos.	Descrizione	Dis.	Contr.	Appr.	Data	Revisione	
D	PROGETTO ESECUTIVO	L.P.	E.F.	E.F.	14	01	15
C	AGGIORNAMENTO GIUGNO 2014	E.N.	E.N.	E.F.	18	06	14
B	PROGETTO DEFINITIVO	L.P.	E.N.	E.F.	15	01	14
A	PRIMA EMISSIONE	L.P.	E.F.	E.F.	22	07	13

TITOLO

**PROGETTO IMPIANTI MECCANICI - IMPIANTO DI SCARICO ACQUA REFLUE  
 PLANIMETRIA DISTRIBUZIONI PIANO TERRA, PRIMO, SECONDO E COPERTURA**

File	Scala	Codice Utilizzatore	Settore	Tipo	N.ro
13050MPL03_D	1:100	13050	M	PL	03

IL DISSEGNO E TUTTE LE INFORMAZIONI CHE VI SONO CONTENUTE, SONO DI ESCLUSIVA PROPRIETA' DELL'INGEGNERE ENRICO FERRABOSCHI, NON POSSONO ESSERE COPIATE, RIPRODOTTE, NESSUNO SENZA AUTORIZZAZIONE SCRITTA DEL PROPRIETARIO.